

豊島区 中古分譲住宅 池袋本町

3,780万円

価格改定しました

限定1棟

大型ロフト＋収納付き

ターミナル「池袋」駅徒歩圏

東武東上線

「北池袋」駅徒歩 **3**分

JR埼京線

「板橋」駅徒歩 **7**分

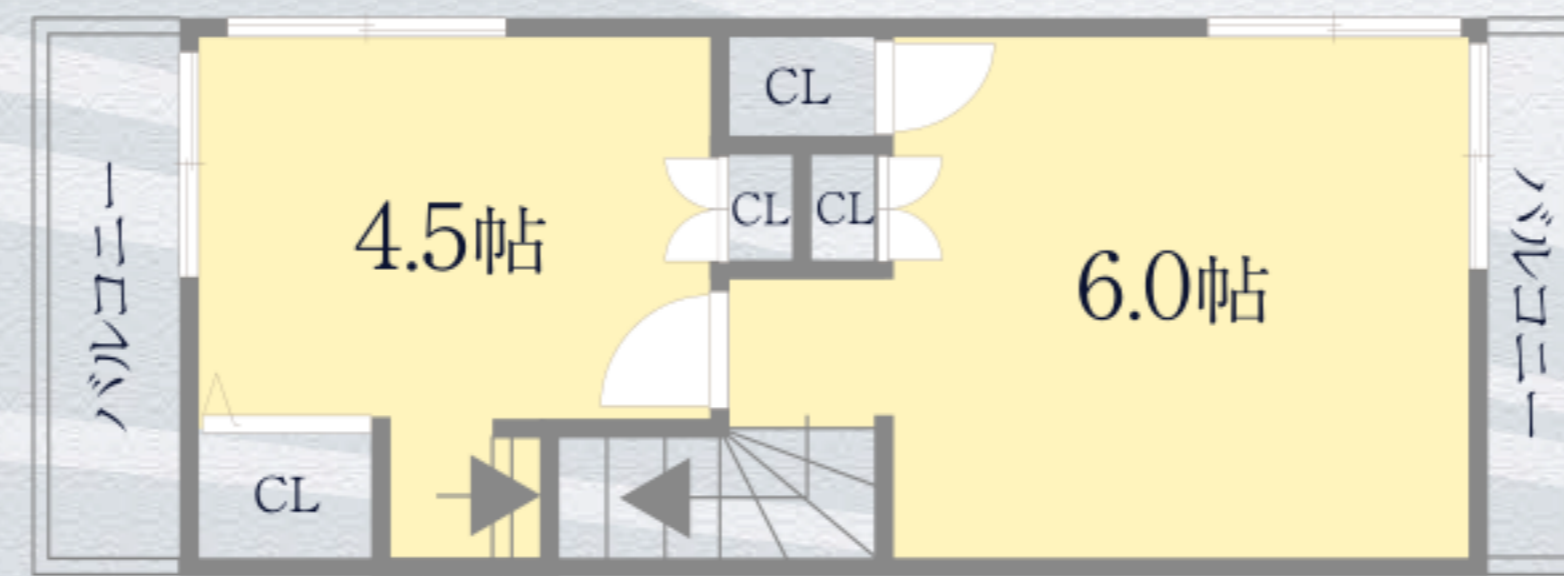
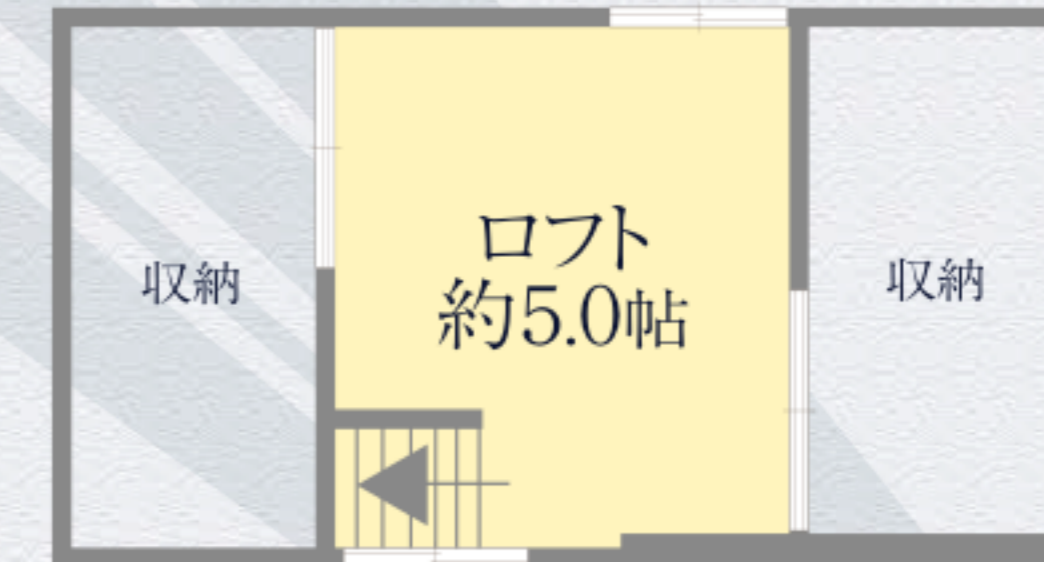


現地外観

間取図

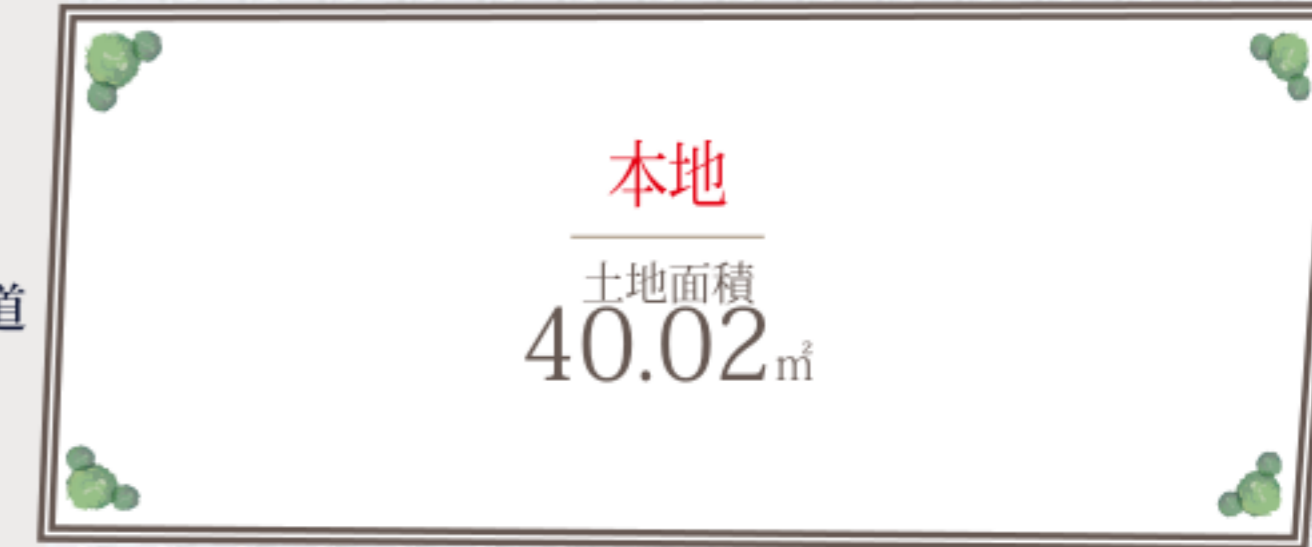


1階



2階

西側
約3.9M私道



- 池袋駅まで徒歩圏内・通勤通学買物に便利な好立地
- 東西2面バルコニー・陽当り良好
- 新規リノベーション

【物件概要】 ■所在地/豊島区池袋本町1丁目 ■交通/東武東上線「北池袋」駅徒歩4分・JR線、東京メトロ、私鉄各線「池袋」駅徒歩15分 ■土地権利/所有権 ■土地面積/40.02㎡ ■建物面積/45.51㎡※ロフト含まず ■構造/木造2階建て ■築年数/昭和61年8月 ■用途地域/第1種住居地域 ■建ぺい率/60% ■容積率/160% ■西側約3.9m私道 ■現況/空家 ■引渡/相談 ■その他/準防火地域・第3種高度地区・池袋本町地区地区計画



四つ葉総合地所株式会社

東京都豊島区駒込1-16-12 IMビル3F

TEL◎03-5981-9219 FAX◎03-6800-5614

担当：寒河江（さがえ）

電話：070-1526-2626

ytbmanako@gmail.com

